



PROJEKT LUTRA LUTRA

Projektvorstellung

Kateřina Poledníková



Europäische Union. Europäischer
Fonds für regionale Entwicklung.
Evropská unie. Evropský fond pro
regionální rozvoj.



Ahoj sousede. Hallo Nachbar.
Interreg V A / 2014 – 2020



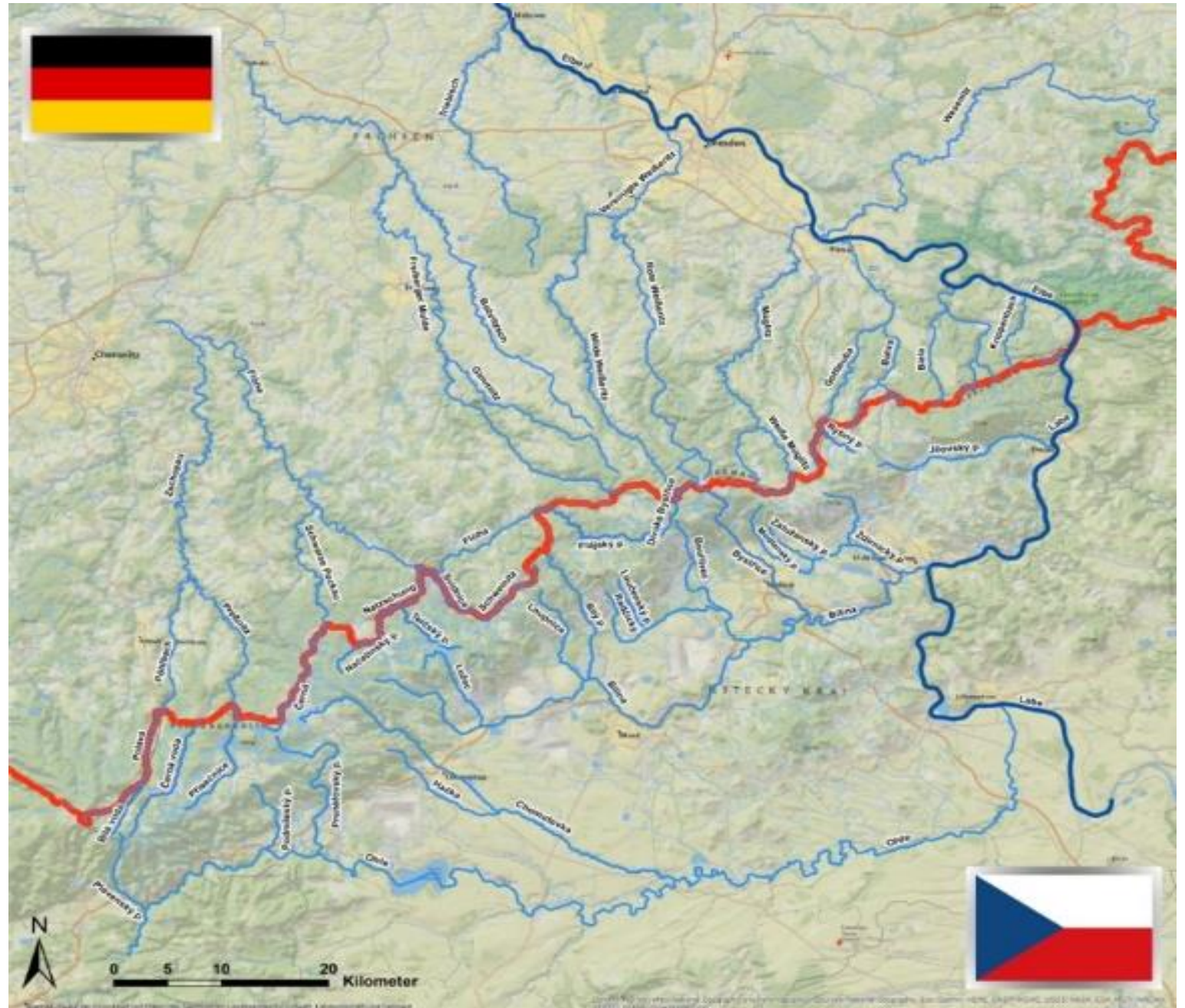


Rückkehr des
Fischotters

Projektgebiet

östlicher Teil des Erzgebirges

Gewässer nördlich und südlich
des Erzgebirgskamms



Europäische Union. Europäischer
Fonds für regionale Entwicklung.
Evropská unie. Evropský fond pro
regionální rozvoj.



Ahoj sousede. Hallo Nachbar.
Interreg V A / 2014–2020

Projektfragen

Wie ist der aktuelle Zustand der Otterpopulation im Gebiet?

An welchen Gewässern im Erzgebirge kommt der Otter vor?

Bewohnen sie den kompletten Gewässerverlauf, von der Quelle bis zum Unterlauf?

Können Otter über den Erzgebirgskamm wandern?

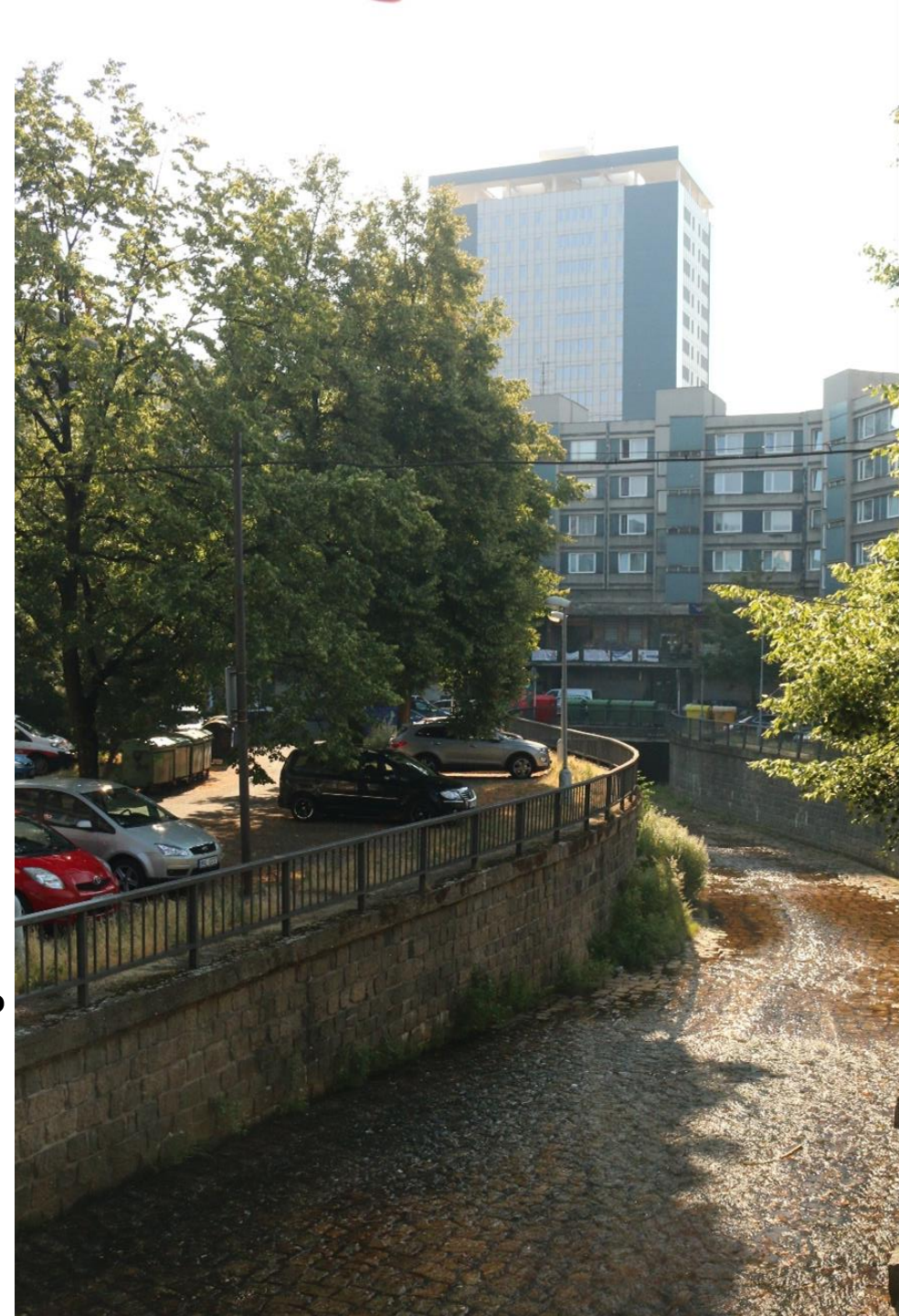
Können sie ungehindert im Flachland wandern?

Kommen Otter in der stark veränderten Bergbaufolgelandschaft vor?

Von woher kamen die Otter, die sich im Erzgebirge angesiedelt haben?

Was bedroht sie?

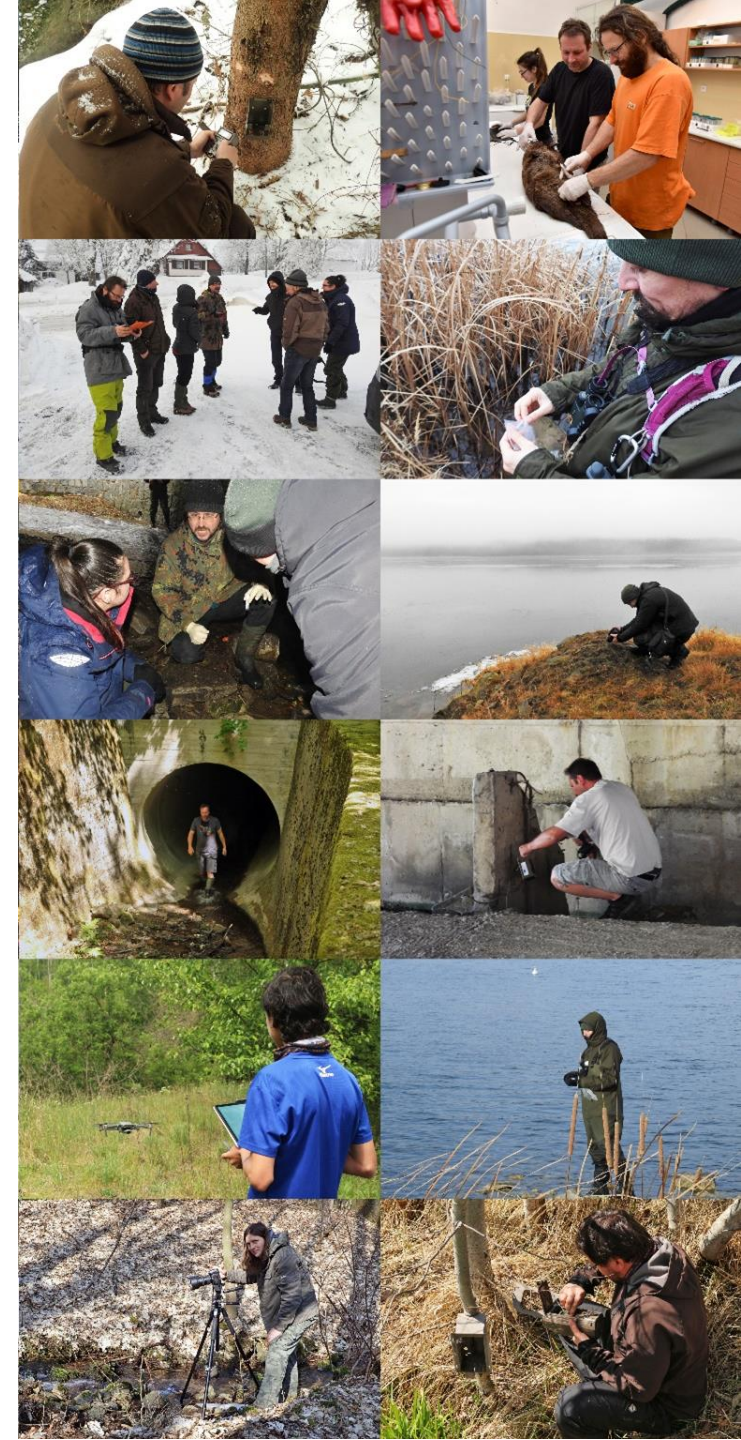
Ist es mögliche Gefährdungsstellen zu entschärfen und wenn ja, wie?





Projektaktivitäten

- Forschung
- Öffentlichkeitsarbeit
- Förderung der Zusammenarbeit
- Umsetzung von Maßnahmen

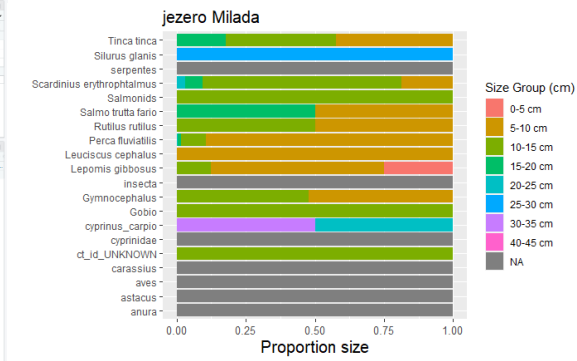
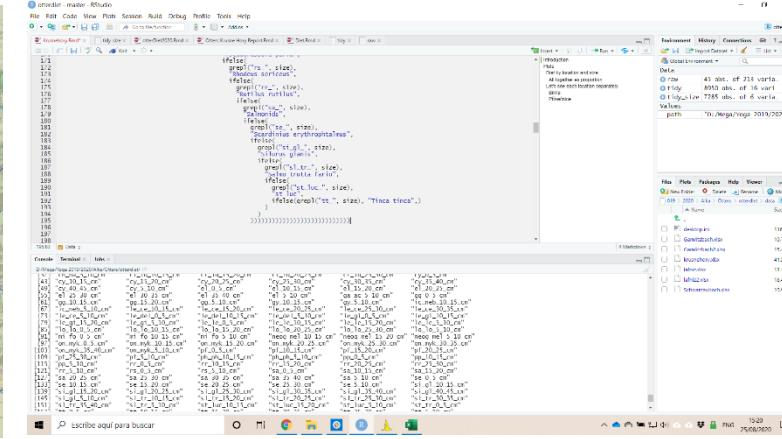
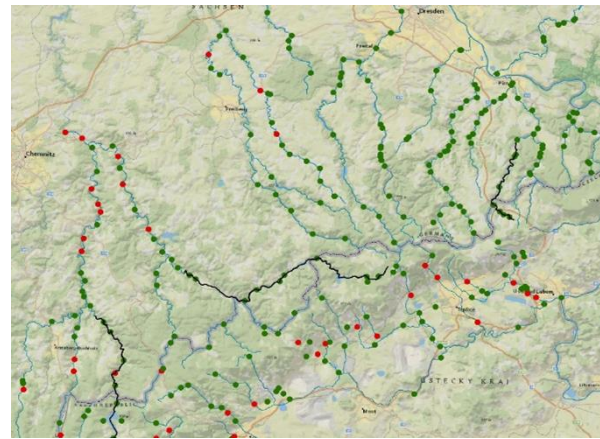
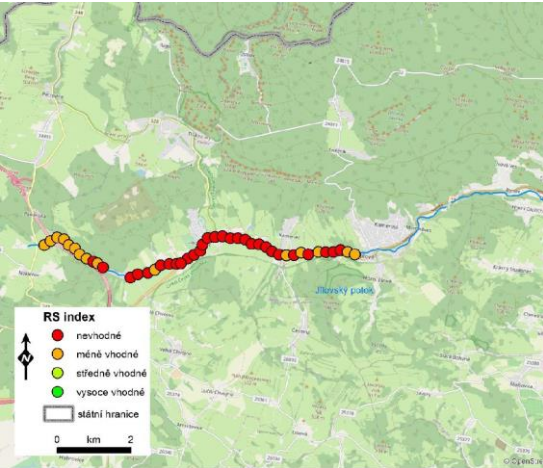




Forschung

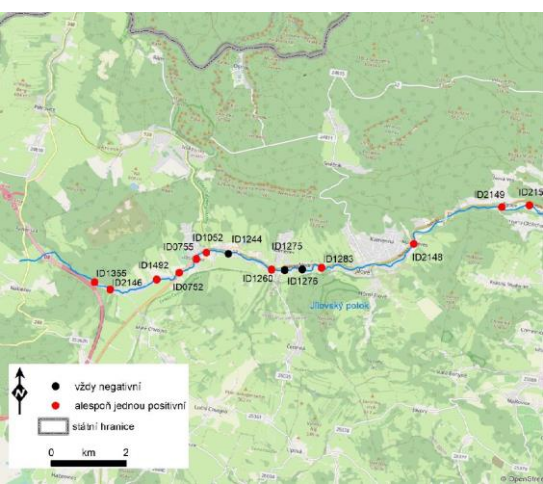
- Vorkommen und Verhalten im Lebensraum
- Herkunft – genetische Untersuchungen
- Habitatqualität
- Nahrungsanalysen
- Identifizierung von Gefahrenstellen





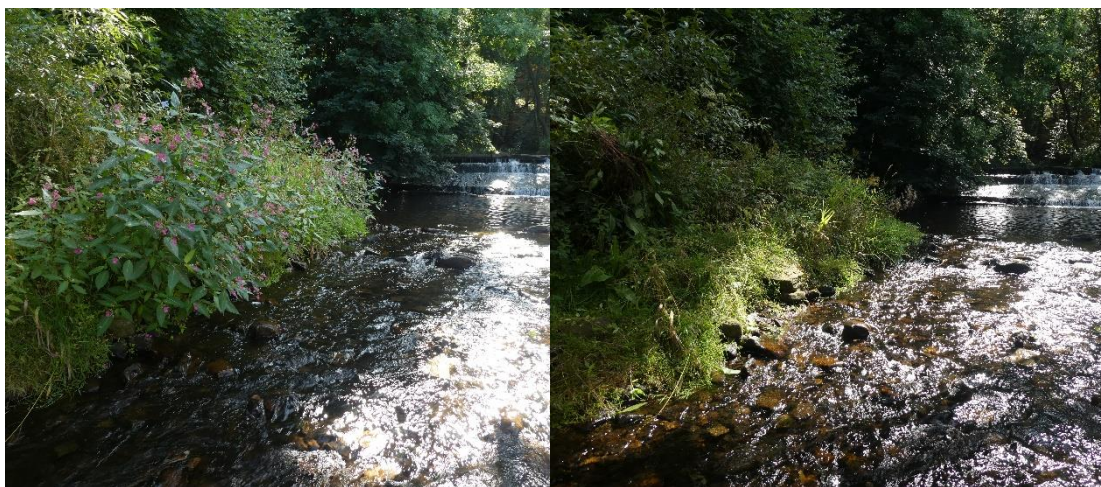
Interessante Erkenntnisse

- Unregelmäßiges Vorkommen im Westen des Gebietes
- Otter erschließen neue Räume
- Genetische Herkunft der Otter
- Otter kommen auch im Gebirge vor
- Abwechslungsreiche Ernährung in der Bergbaufolgelandschaft
- Im Gegensatz dazu, verarmte Fischfauna in den südlichen Bächen des Gebirges
- Vorkommen der Schwarzmund-Grundel
- Gefährdungsstellen



Maßnahmen zum Fischotterenschutz

- Einrichtung von Bermen und Leitzäunungen
- Revitalisierung von Teichen
- Bekämpfung invasiver Neophyten



Öffentlichkeitsarbeit



Informationsstand für Kinder



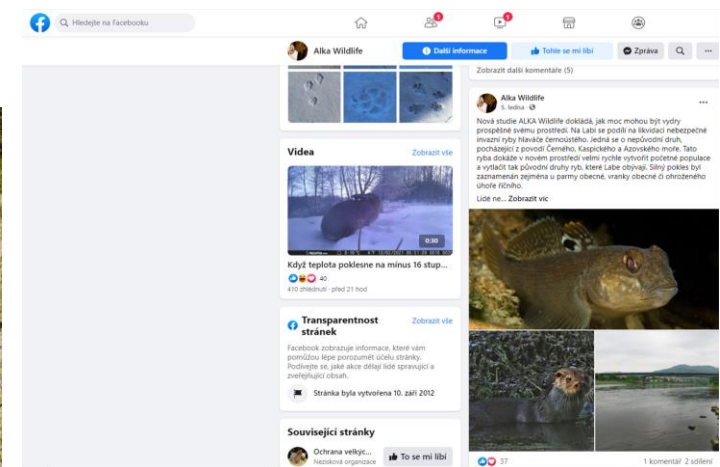
Online Nachrichten und Videos im Internet



Konferenz



Ausstellung Ich bin ein vydra



Wo findet man Informationen und Ergebnisse zum Projekt?

- Auf den Internetseiten: www.vydryonline.cz (www.vydryonline.cz/projekty/projekt-lutra-lutra) www.nsi-dresden.nabu-sachsen.de/projekte/lutra-lutra/

- In der Karte www.vydrynasilnici.cz

- In den Printmaterialien Projektflyer, Informationsbroschüre, Bulletin Vydra č. 19 (auf Anfrage zu verschicken)

- Ausstellung

The screenshot shows the homepage of the 'VYDRY ONLINE' website. The navigation bar at the top includes 'ÚVOD', 'PROJEKTY', 'PORADNA', 'KE STAŽENÍ', 'VYDRA', and 'O NÁS'. The main heading is 'VŠE CO JSTE CHTĚLI VĚDĚT O VYDRĚ' with a search bar. Below this, the 'PROJEKT LUTRA LUTRA' section is highlighted, providing details on the project's duration (10/2017 - 9/2020), funding sources (ERDF and EU funds), and the program's goal of supporting cross-border cooperation between the Czech Republic and Saxony. It also lists the partner 'AG Naturschutzgebiet Region Dresden e.V.' and the location 'Museum města Ústí nad Labem'.

The screenshot displays the 'VYDRY NA SILNICI' web application. It features a map of Saxony, Germany, with various markers indicating roadkill incidents. A legend on the left side of the map identifies 'Sražené vydry' (road-killed badgers) and 'Riziková místa' (risk areas), with the latter categorized by priority: 'Nízká priorita' (yellow), 'Střední priorita' (orange), and 'Nejvyšší priorita' (red). A photo of a badger on a road is shown in the top left corner. On the right, a detailed view of a specific incident is shown, titled 'Bílina 2 (ID1887) zobrazit na mapě'. This view includes the location coordinates (50.544334° N, 13.342742° E), a description of the incident (a badger crossing the road at night), and a list of 'Bodové hodnocení místa' (point ratings) for various factors like visibility, road width, and traffic volume. A timestamp '10.07.2018 09:37' is visible on the photo.

Danke für die Aufmerksamkeit



Projektteam

Beran Václav
Bretfeld Heike
Findlay Hannah
González Fernando
Künzelmann Berit
Lott Robert
Němec Stanislav
Poledník Lukáš
Poledníková Kateřina
Poledník Ondřej
Poledník Jindřich
Schimkat Madlen
Schimkat Jan
Stolzenburg Uwe

Danke für die
Kooperation:
Povodí Ohře, a.s.